



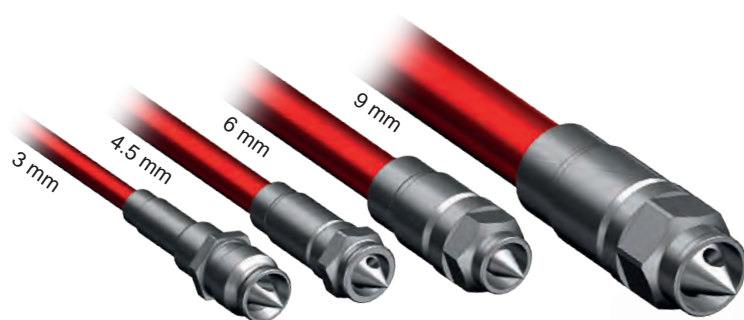
## **Ugello multipunto HPS III-MV**

La soluzione potente e flessibile per materiali  
standard e resine tecniche



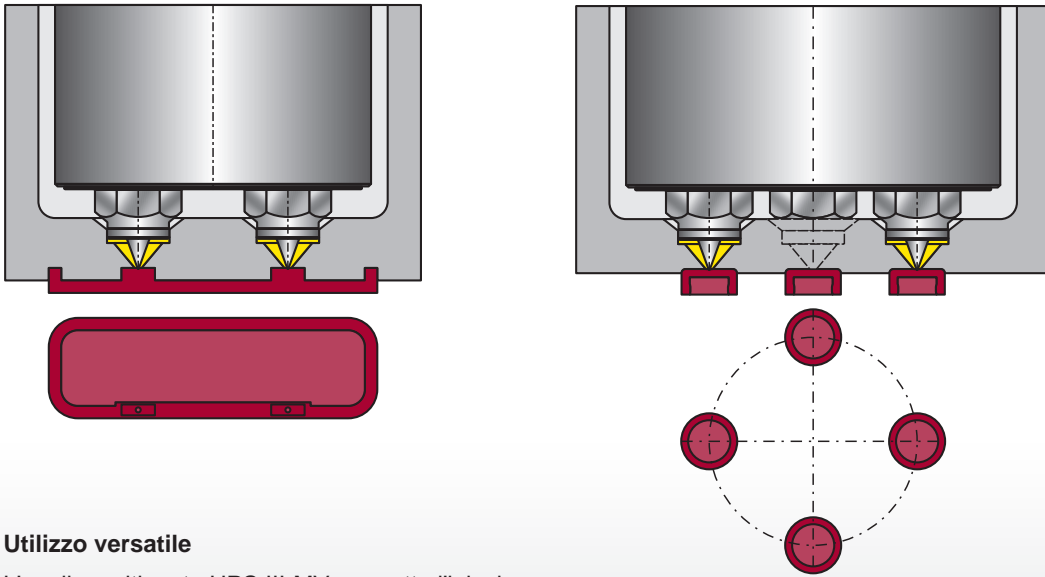
## HPS III-MV – Flessibile ed adattabile alla vostra applicazione

L'ugello multipunto HPS III-MV è stato progettato sulla base di un concetto modulare e standardizzato. Utilizzando diversi diametri del corpo ugello, dimensioni degli inserti punta, lunghezze ugello ed anche il dimensionamento specifico dei canali di colata, ha la capacità di adattarsi perfettamente alle vostre esigenze. Oltre allo stampaggio di materiali standard, la potente tecnologia di riscaldamento permette di lavorare con affidabilità le resine con ridotte finestre operative ed anche materiali carichi fibra.



### Configurazione modulare standardizzata

Potendo scegliere tra quattro diverse dimensioni degli inserti punta, con diametro del canale di colata adatto, è possibile coprire un'ampia gamma di pesi iniettabili.



### Utilizzo versatile

L'ugello multipunto HPS III-MV permette l'iniezione di piccoli componenti con interassi contenuti, oppure l'iniezione su più punti di singoli pezzi.

## Caratteristiche prodotto + Vantaggi

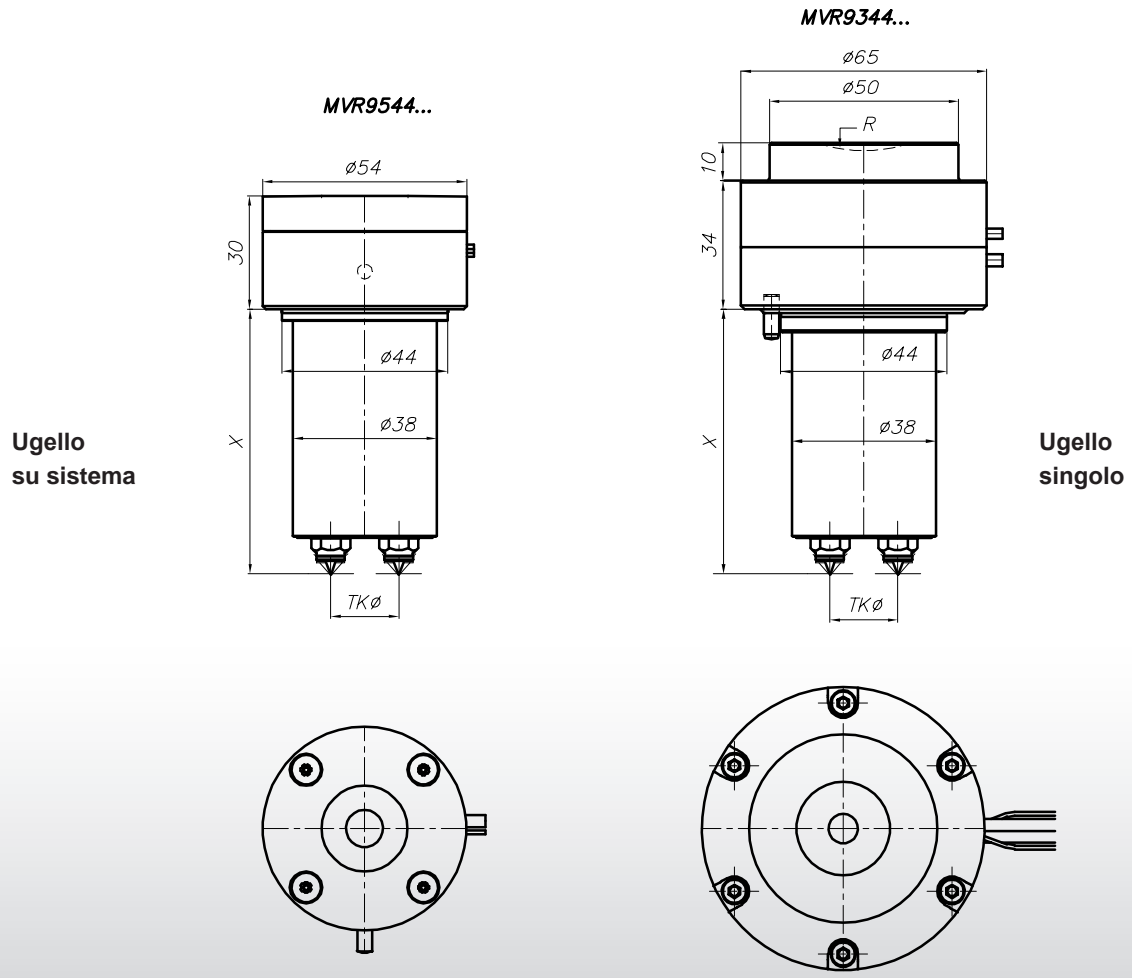
- + Adattabile alla perfezione all'applicazione, peso pezzo e materiale**

Sistema modulare e flessibile. Due dimensioni del corpo ugello, quattro dimensioni degli inserti punta e quattro lunghezze ugello, per iniettare da due sino ad un massimo di 6 pezzi su di un diametro da 10.3 a 25 mm. Diametro del canale di colata adeguato alla dimensione del puntale. Ampia gamma di pesi iniettabili.
- + Profilo termico stabile, grazie al potente riscaldamento diretto.**

Resistenze e termocoppie integrati direttamente in scanalature lavorate con precisione sul corpo ugello. Profilo termico particolarmente uniforme, ideale per lavorare con resine tecniche con finestra operativa ristretta, come anche materiali carichi utilizzati per componenti elettroniche, tecniche e nel settore automotive.
- + Basso tempo di residenza del fuso**

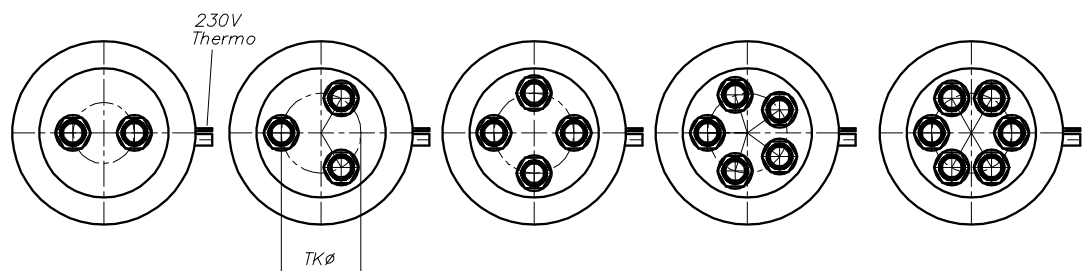
La distribuzione del fuso bilanciata e compatta integrata nell'ugello, riduce significativamente la complessità del sistema di distribuzione, permettendo lunghezze di flusso ridotte, anche su stampi con elevato numero di impronte. Più facile lavorare materiali sensibili al tempo di residenza come il POM ed lo stampaggio di micro componenti.
- + Opzione ad installazione frontale per facilitare la manutenzione**

Per la sostituzione del puntale è necessario rimuovere solamente la piastra cavità o l'inserto matrice.
- + Disponibile come ugello sigono o ugello di sistema**

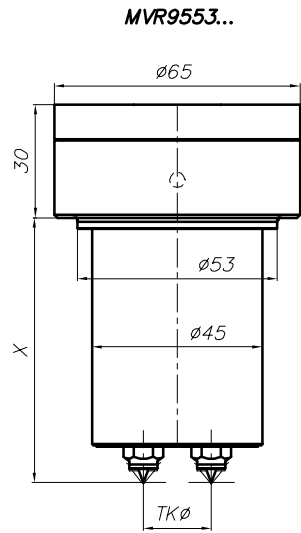
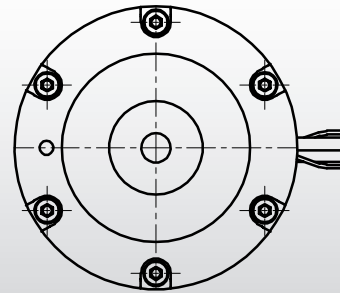
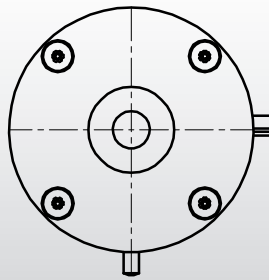
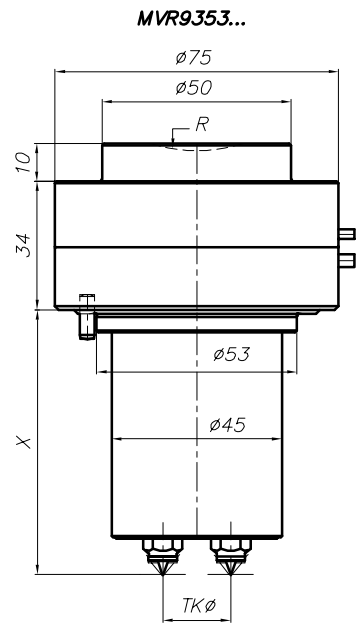


**Ugello su sistema MVR9544... / Ugello singolo MVR9344...**

<b>Dimensione X</b>	50 mm / 70 mm / 90 mm / 110 mm
<b>Collare di centraggio Ø</b>	44 mm
<b>Numero di punte</b>	2 - 6
<b>Diametro interasse TKØ</b>	min. 10,3 mm - max. 21,3 mm Definizione finale a seconda del peso stampata e viscosità materiale

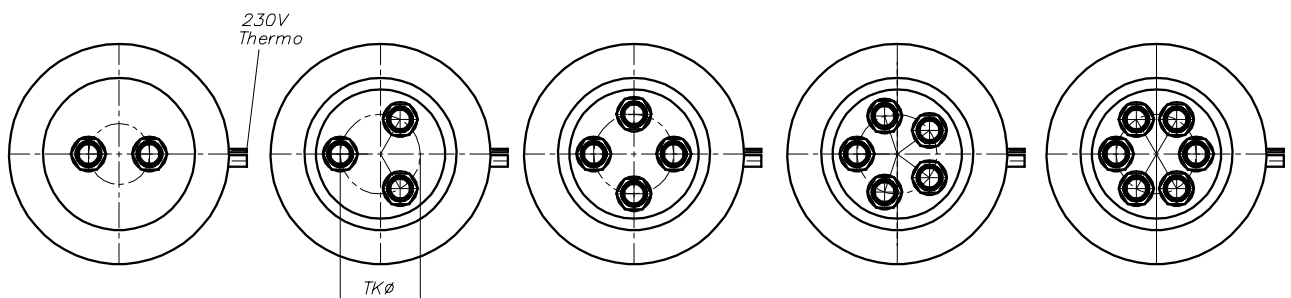


Vista degli inserti punta

Ugello  
su sistemaUgello  
singolo

### Ugello su sistema MVR9553... / Ugello singolo MVR9353...

Dimensione X	50 mm / 70 mm / 90 mm / 110 mm
Collare di centraggio Ø	53 mm
Numero di punte	2 - 6
Diametro interasse TKØ	min. 10.3 mm - max. 25 mm Definizione finale a seconda del peso stampata e viscosità materiale



Vista degli inserti punta

**EWIKON**  
**Heißkanalsysteme GmbH**  
Siegener Straße 35  
35066 Frankenberg / Germany  
Tel: +49 6451 501-0  
E-Mail: [info@ewikon.com](mailto:info@ewikon.com)  
[www.ewikon.com](http://www.ewikon.com)

Il vostro contatto EWIKON:

